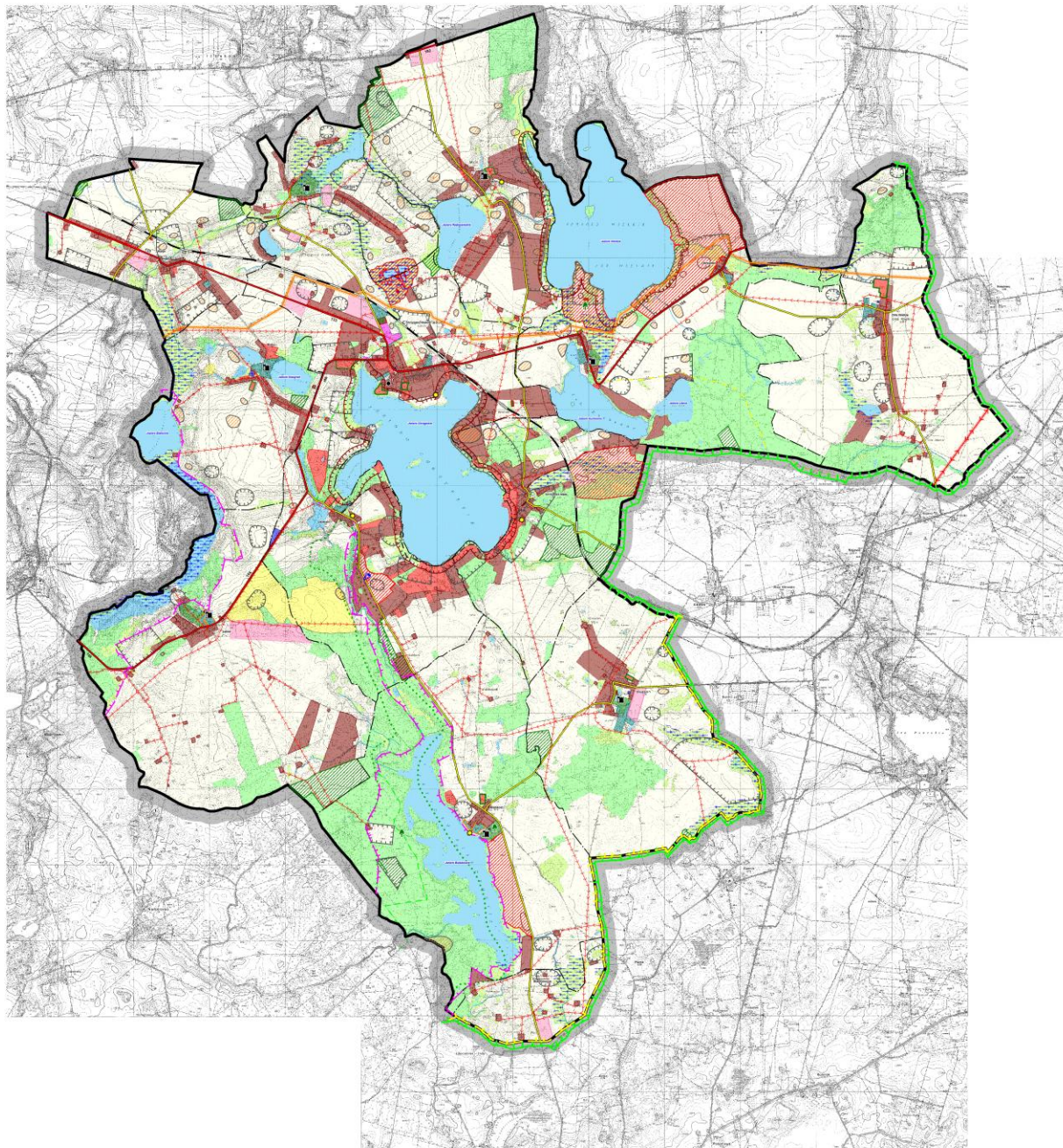


GMINA CHRZYPSKO WIELKIE

ZMIANA STUDIUM UWARUNKOWAŃ I KIERUNKÓW ZAGOSPODAROWANIA PRZESTRZENNEGO KIERUNKI ZAGOSPODAROWANIA PRZESTRZENNEGO

SKALA 1 : 20 000



OBSZARY I OBIEKTY PRAWNIE CHRONIONE

OBSZARY I OBIEKTY PRAWNIE CHRONIONE

- granica Ślaskowskiego Parku Krajoznawczego
- pomniki przyrody (szt.)
- Natura 2000 - OBS "Puszcza Nolecka"
- Natura 2000 - OZM "Ostoja Międzyzwoleńsko-Sielickowska"
- najważniejsze stanowiska archeologiczne
- strefa ochrony stanowisk archeologicznych

OBIEKTY OCHRONY KONSERWATORSKIEJ

- kolce
- zespół dworsko-parkowy, pałac

STRUKTURA FUNKCJONALNO - PRZESTRZENNĄ

- sić hydrograficzna
- planowana podjępłazmnia jezior
- leśny
- strefy zielone
- strefy parkowa
- bagna, mokradła
- ciężarstwa
- strefa przeznaczenia produkcyjna
- tereny ekologicznej krajobrazu naturalnego (w tym tereny gminne)
- tereny działalności gospodarczej
- tereny usług i działalności gospodarczej związanej z sektorem robotniczym
- zespół folwarczny
- tereny zabudowy mieszkaniowej
- tereny usług sportu
- tereny rekreacji
- obszary o wysokich walorach przyrodniczo-krajoznawczych

ELEMENTY ZAGOSPODAROWANIA TURYSTYCZNEGO

- znakowanie szlaków turystycznych
- planowana międzyzwoleńsko-krajoznawcza
- punkt widokowy
- jeziora przydatne do rekreacyjnego wykorzystania
- wieża latarniowa

INFRASTRUKTURA TECHNICZNA

- zakłady uzdatniania wodociągowych
- stacja oczyszczalni ścieków
- projektowana oczyszczalnia ścieków
- główny przepływ wraz ze strefą kontrolowaną
- linia energetyczna wysokiego napięcia 110 kV wraz z korystarem technicznym
- linia energetyczna średniego i niskiego napięcia
- projektowana zmiana przebiegu drogi wojewódzkiej nr 186

SIEĆ KOMUNIKACYJNA

- drogi wojewódzkie
- drogi powiatowe
- linia kolejowa - niezrealizowana

POZOSTAŁE OZNACZENIA

- granica gminy
- granice sekcje
- Białkozyce nazwy miejscowości
- strefa ochronna 100 m wokół zabudowy