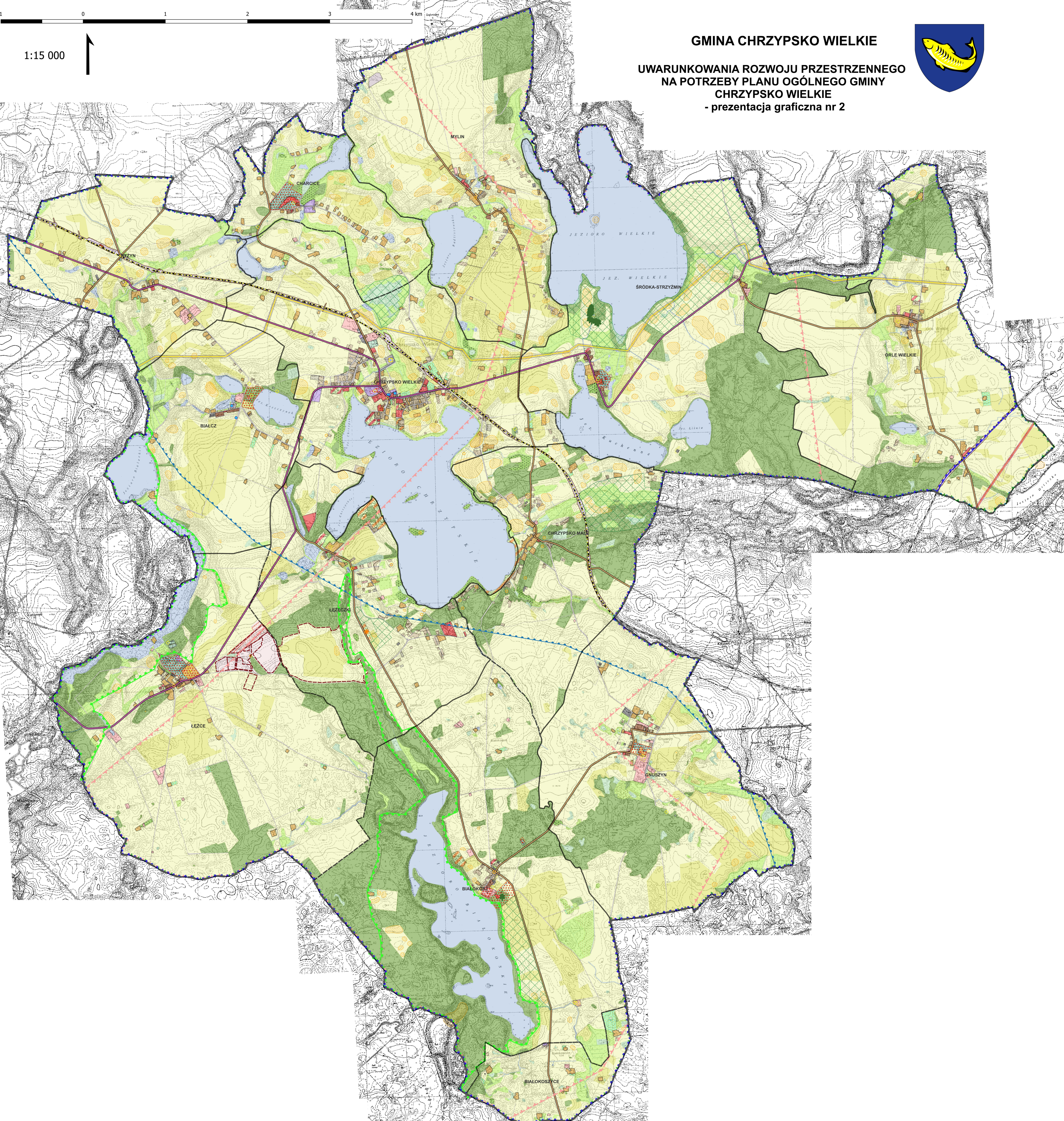
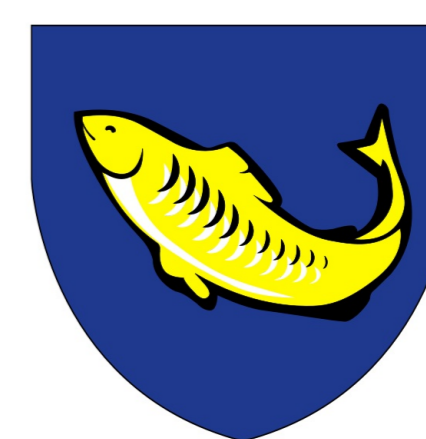


1:15 000



GMINA CHRZYPSKO WIELKIE

**UWARUNKOWANIA ROZWOJU PRZESTRZENNEGO
NA POTRZEBY PLANU OGÓLNEGO GMINY
CHRZYPSKO WIELKIE
- prezentacja graficzna nr 2**



1. GRANICE ADMINISTRACYJNE

- GRANICA GMINY CHRZYPSKO WIELKIE
- GRANICE OBRĘBÓW

2. FORMY OCHRONY PRZYRODY

- POMNIKI PRZYRODY ŻYWEJ (OKAZAŁE DRZEWA)
- GRANICA SPECJALNYCH OBSZARÓW OCHRONY NATURA 2000 "PUSZCZA NOTECKA" PLB300015
- GRANICA SPECJALNYCH OBSZARÓW OCHRONY NATURA 2000 "OSTOJA MIĘDZYCHODZKO - SIERAKOWSKA" PLH300032
- GRANICA SIERAKOWSKIEGO PARKU KRAJOBRAZOWEGO
- GRANICA KORYTARZA EKOLOGICZNEGO "JEZIORA PSZCZEWSKIE I DOLINA OBRZY"
- GRANICA GŁÓWNEGO ZBIORNIKA WÓD PODZIEMNYCH GZWP NR 146 SUBZBIORNIK JEZIORO BYTYŃSKIE - WRONKI - TRZCIEL
- OBSZARY O WYSOKICH WALORACH PRZYRODNICZO KRAJOBRAZOWYCH
- PUNKT WIDOKOWY

3. ZŁOŻA SUROWCÓW, ODWIERTY, OBSZARY, TERENY GÓRNICZE,

- ZŁOŻA SUROWCÓW NATURALNYCH
- KRUSZYWA NATURALNE - PIASKI I ŻWIRY

TERENY I OBSZARY GÓRNICZE

- TERENY GÓRNICZE
- OBSZARY GÓRNICZE

ODWIERTY

- ODWIERTY ZLIKWIDOWANE

- STREFY OCHRONNE OD ODWIERTÓW ZLIKWIDOWANYCH

4. WALORY KULTUROWE

- OBSZARY WPISANE DO REJESTRU ZABYTEKÓW
- OBIEKTY WPISANE DO EWIDENCJI ZABYTEKÓW
- OBSZARY WPISANE DO EWIDENCJI ZABYTEKÓW
- OBIEKTY LINIOWE WPISANE DO EWIDENCJI ZABYTEKÓW
- STANOWISKO ARCHEOLOGICZNE WPISANE DO REJESTRU ZABYTEKÓW
- STANOWISKA ARCHEOLOGICZNE
- STREFA OCHRONY STANOWISK ARCHEOLOGICZNYCH

5. KOMUNIKACJA DROGOWA I INFRASTRUKTURA TECHNICZNA

KOMUNIKACJA DROGOWA

- DROGI WOJEWÓDZKIE
- DROGI POWIATOWE
- LINIA KOLEJOWA

INFRASTRUKTURA TECHNICZNA

- LINIA ELEKTROENERGETYCZNA WYSOKIEGO NAPIĘCIA 110 kV
- PAS OCHRONY FUNKCYJNEJ LINII ELEKTROENERGETYCZNEJ WYSOKIEGO NAPIĘCIA 110 kV
- GAZOCIĄG WYSOKIEGO CIŚNIENIA DN 250 RELACJI UPARTOWO - WRONKI
- STREFA KONTROLOWANA GAZOCIĄGU DN 250 RELACJI UPARTOWO - WRONKI

- KOMUNALNA OCZYSZCZALNIA ŚCIEKÓW

- KOMUNALNE UJĘCIA WODY

6. TERENY ZAMKNIĘTE

- TERENY ZAMKNIĘTE, PRZEZ KTÓRE PRZEBIEGAJĄ LINIE KOLEJOWE

7. UŻYTKOWANIE TERENU

- LASY
- ŁĄKI
- GRUNTY ZADRZEWIONE I ZAKRZEWIONE
- PASTWISKA
- SADY
- NIEUŻYTKI
- UŻYTKI KOPALNE
- WODY POWIERZCHNIOWE ŚRÓDLĄDOWE
- WODY NA GRUNTACH ROLNYCH
- TERENY ROLNICZE KLASY GRUNTÓW I - III
- TERENY ROLNICZE KLASY GRUNTÓW IV-VI

8. ISTNIEJĄCE ZAGOSPODAROWANIE TERENÓW

- TERENY ZABUDOWY ZAGRODOWEJ
- TERENY ZABUDOWY MIESZKANIOWEJ JEDNORODZINNEJ, MIESZKANIOWO-USŁUGOWEJ
- TERENY ZABUDOWY MIESZKANIOWEJ WIELORODZINNEJ I USŁUGOWEJ

- TERENY ZABUDOWY USŁUGOWEJ
- TERENY ZABUDOWY PRZEMYSŁOWEJ I USŁUGOWEJ
- TERENY SPORTU I REKREACJI
- TERENY USŁUG TURYSTYKI
- TERENY PARKÓW I ZIELENI
- CMENTARZE
- TERENY INFRASTRUKTURY TECHNICZNEJ
- GARAŻE, BUDYNKI GOSPODARCE, PLACE
- TERENY OBSŁUGI PRODUKCJI W GOSPODARSTWACH ROLNYCH, HODOWLANYCH, OGRODNICZYCH ORAZ GOSPODARSTWACH RYBACKICH, TERENY ZABUDOWY USŁUGOWEJ I PRODUKCYJNEJ
- TERENY GÓRNICWA I WYDOBYCIA
- TERENY ODNAWIALNYCH ŹRÓDEŁ ENERGII - ELEKTROWNIE SŁONECZNE
- ZURBANIZOWANE TERENY NIEZABUDOWANE LUB W TRAKCIE BUDOWY
- TERENY KOLEJOWE
- DROGI GMINNE ORAZ POZOSTAŁE CIĄGI KOMUNIKACYJNE

9. MIEJSCOWE PLANY ZAGOSPODAROWANIA PRZESTRZENNEGO

- GRANICE OBOWIĄZUJĄCYCH MIEJSCOWYCH PLANÓW ZAGOSPODAROWANIA PRZESTRZENNEGO