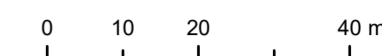


MIEJSCOWY PLAN ZAGOSPODAROWANIA PRZESTRZENNEGO W OBRĘBIE MIEJSCOWOŚCI CHRZYPSCO WIELKIE

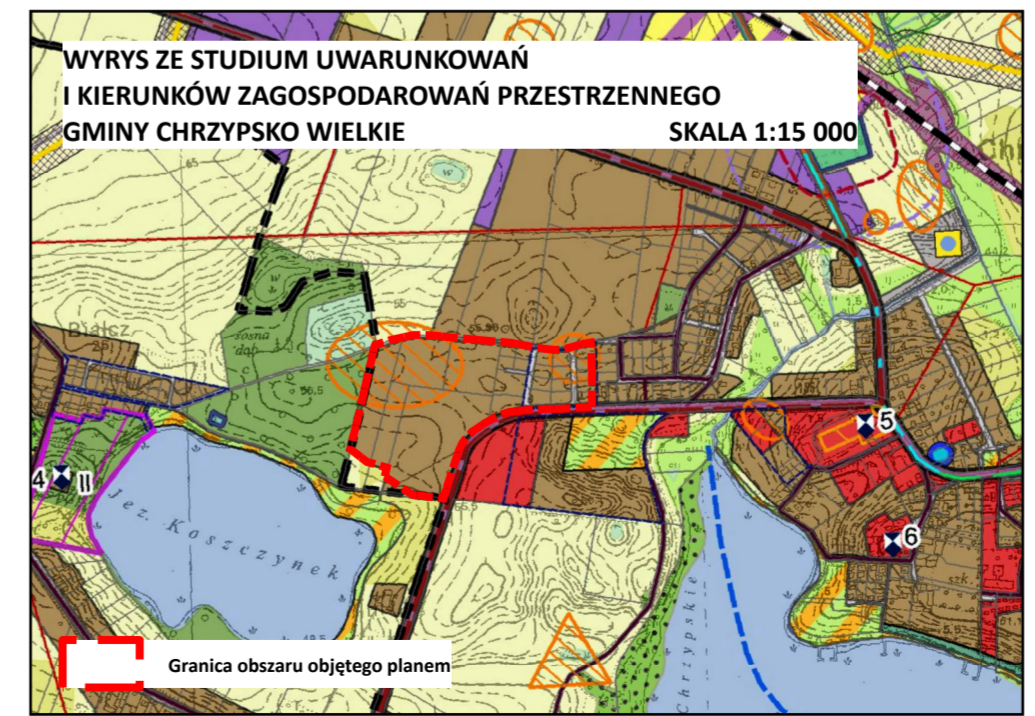
ZAŁĄCZNIK NR 1 DO UCHWAŁY NR XXIII/153/2026
RADY GMINY CHRZYPSCO WIELKIE Z DNIA 27 MARCA 2026 R.

SKALA 1:1000



OZNACZENIA GRAFICZNE

- Granica obszaru objętego planem
- Linie rozgraniczające tereny o różnym przeznaczeniu lub różnych zasadach gospodarowania
- Nieprzekraczalna linia zabudowy
- MN Tereny zabudowy mieszkaniowej jednorodzinnej
- MN/U Tereny zabudowy mieszkaniowej jednorodzinnej i zabudowy usługowej
- KDD Tereny dróg publicznych klasy dojazdowej
- KDW Tereny dróg wewnętrznych
- Strefa ochrony stanowisk archeologicznych
- Wymiar wyrażony w metrach



Obszar planu leży w granicach:
- GZWP nr 146 Subzbiornik Jezioro Bytyńskie - Wronki - Trzciel
- Obszaru Specjalnej Ochrony Puszcza Notecka PLB300015
- Sierakowskiego Parku Krajobrazowego