

2.2. Opis szczegółowych rozwiązań budowlanych

Fundamenty

- Należy wykonać ławy fundamentowe żelbetowe o wymiarach: 40x40cm (a x h), zbrojenie 4Ø12, stal A-IIIIN, strzemiona Ø8 co 25cm, stal A-III, beton C20/25, otulina 5 cm.
- Ściany fundamentowe żelbetowe o wymiarach: 20x65cm (a x h), zbrojenie 6Ø8, stal A-IIIIN, strzemiona Ø8 co 25cm, stal A-III, beton C20/25, otulina 5 cm
- Pod ławami wykonać podbudowę z betonu B-10 gr. 10,0 cm
- W czasie wykonywania wykopów i fundamentów należy przewidzieć środki zabezpieczające przed rozmoczeniem, wysuszeniem lub przemarzeniem podłoża, zalaniem wykopu przez wody gruntowe, powierzchniowe lub opadowe.
- Nie należy dopuścić do uplastycznienia gruntu. W przypadku uplastycznienia się podłoża (np. długotrwałe opady przy gruncie spoistym) warstwy uplastycznione trzeba bezwzględnie wybrać i zastąpić warstwą grubego żwiru lub chudego betonu, odpowiednio zagęszczonego w dno wykopu.

Konstrukcja wiaty

- Konstrukcja dachu oparta na słupach drewnianych o przekroju 12x12cm i 10x10cm, mocowanych do belki podwalinowej dwustronnie za pomocą kątowników ciesielskich 10x10.
- Belka podwalinowa o wymiarach 6x12cm ułożona na warstwie papy na ścianie fundamentowej, kotwiona mechanicznie co 40cm.
- Dach z wiązarów drewnianych, dwuspadowy o kącie nachylenia 30°
 - pas górny i słupek środkowy 3,5x12cm
 - pas dolny 2,8x12cm
 - płatew drewniana o wymiarach 18x12cm.
- Elementy drewniane klasy C-30
- Elementy kratownicy łączyć ze sobą za pomocą złączy ciesielskich (płytki o wymiarach 10x20cm) Kratownicę po zacięciu łączyć z płatwią za pomocą kątowników ciesielskich o wymiarach 10x10cm Uwaga! Kratownica jednostronnie będzie utwierdzona półsztywno.
- Elementy wypełniające:
 - tylna ściana wykonana jako pełna z podbitki szerokiej na pióro-wpust
 - wypełnienie ażurowe wykonane z krawędziaków o wymiarach 6x6cm
- Konstrukcję wiaty zaimpregnować i zabezpieczyć do klasy NRO.
- Wszystkie elementy drewniane widoczne wykonać jako heblowane
- Wszystkie elementy drewniane pomalować impregnatem Tikkurila Valtti Color Extra nr. 5064 Heina (lub równoważnym)
Uwaga!
O ostatecznym wyborze koloru decyduje Inwestor!

Dach i pokrycie oraz obróbki blacharskie

- Zaprojektowano dach kryty dachówką bitumiczną **prostokątną w kolorze szarym** firmy TEGOLA lub równoważnym, na płycie OSB gr. 18mm. Montaż pokrycia wykonać zgodnie z wytycznymi producenta.
- Pod gont wykonać dodatkową izolację z papy asfaltowej na styk
- Od spodu wykonać podbitkę szeroką na pióro-wpust (przed wykonaniem podbitki wykonać izolację z folii paroizolacyjnej)
- Rynny dachowe średnicy 12cm z blachy tytan-cynk.

- Rury spustowe średnicy 10 cm z blachy tytan-cynk.
- Obróbki blacharskie pasa nadrynnowego z blachy tytan.-cynk. lub z blachy powlekanej w kolorze pokrycia
Uwaga!
O ostatecznym wyborze koloru decyduje Inwestor!

izolacje

a) Przeciwwilgociowa:

- pozioma – na ścianie fundamentowej ułożyć papę termozgrzewalną podkładową.
- pionowa – ściany fundamentowe od zewnątrz i wewnątrz 2x DysperbitDn,

Wykończenie posadzki

- posadzkę pod wiatą wykonać z kostki betonowej typu POZBRUK o gr. 6cm układaną na podsypce piaskowej, pod kostką wykonać podbeton gr. 10cm, na piasku stabilizowanym cementem

Instalacja oświetlenia

- należy wykonać dwa punkty oświetleniowe z oprawami zewnętrznymi

Wyposażenie wiaty

- wiatę wyposażać w:

- 4 stoły drewniane o wymiarach 200x90cm
- 8 ławek drewnianych o wymiarach 200x40cm

Kolor stołów i ławek dostosowany do koloru wiaty.

Uwaga!

O ostatecznym wyborze wzoru stołów i ławek, oraz sposobu ich mocowania decyduje Inwestor!

Niniejszy projekt został opracowany zgodnie z decyzją o warunkach zabudowy nr 35/2016 z dnia 02.11.2016r.

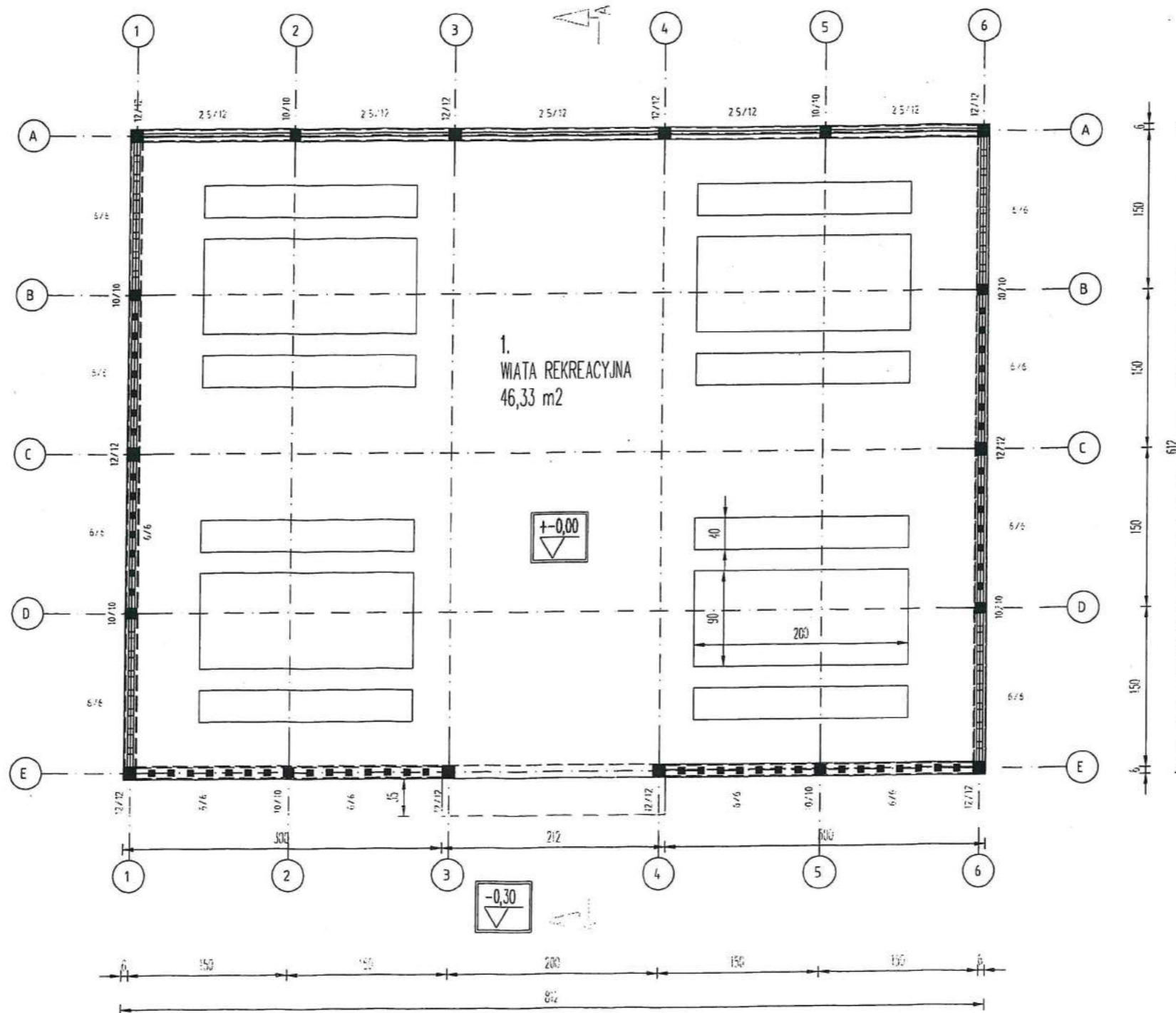
UWAGA: Wszelkie roboty wykonać pod nadzorem osoby upoważnionej zgodnie ze sztuką budowlaną i warunkami technicznymi wykonania i odbioru robót budowlano-montażowych oraz z przepisami BHP i p.poż.

mgr inż. arch. Maria Śliwa
upr. nr 135/02

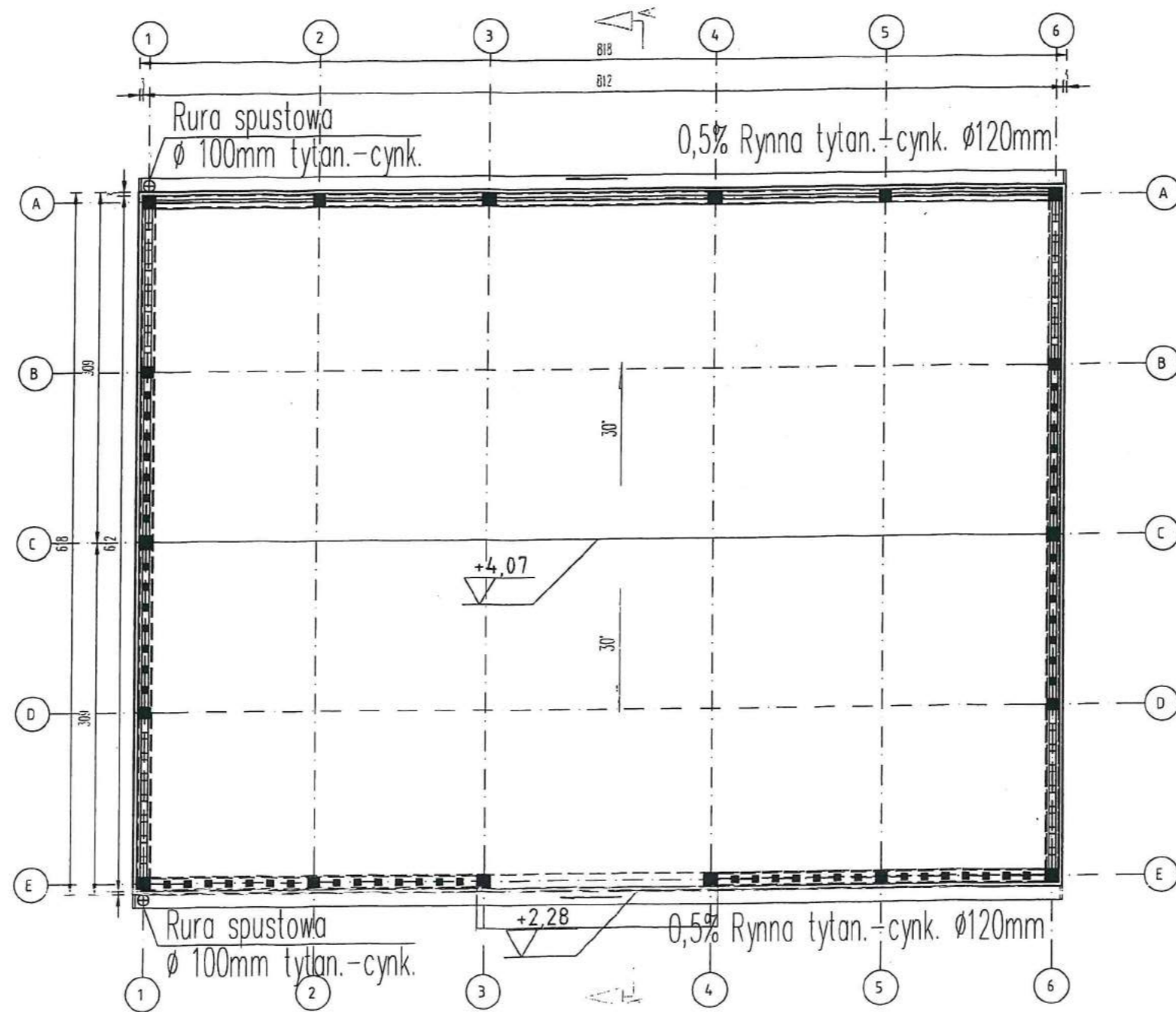


mgr inż. Mirosław Popiel
upr. nr 66/94/Gw

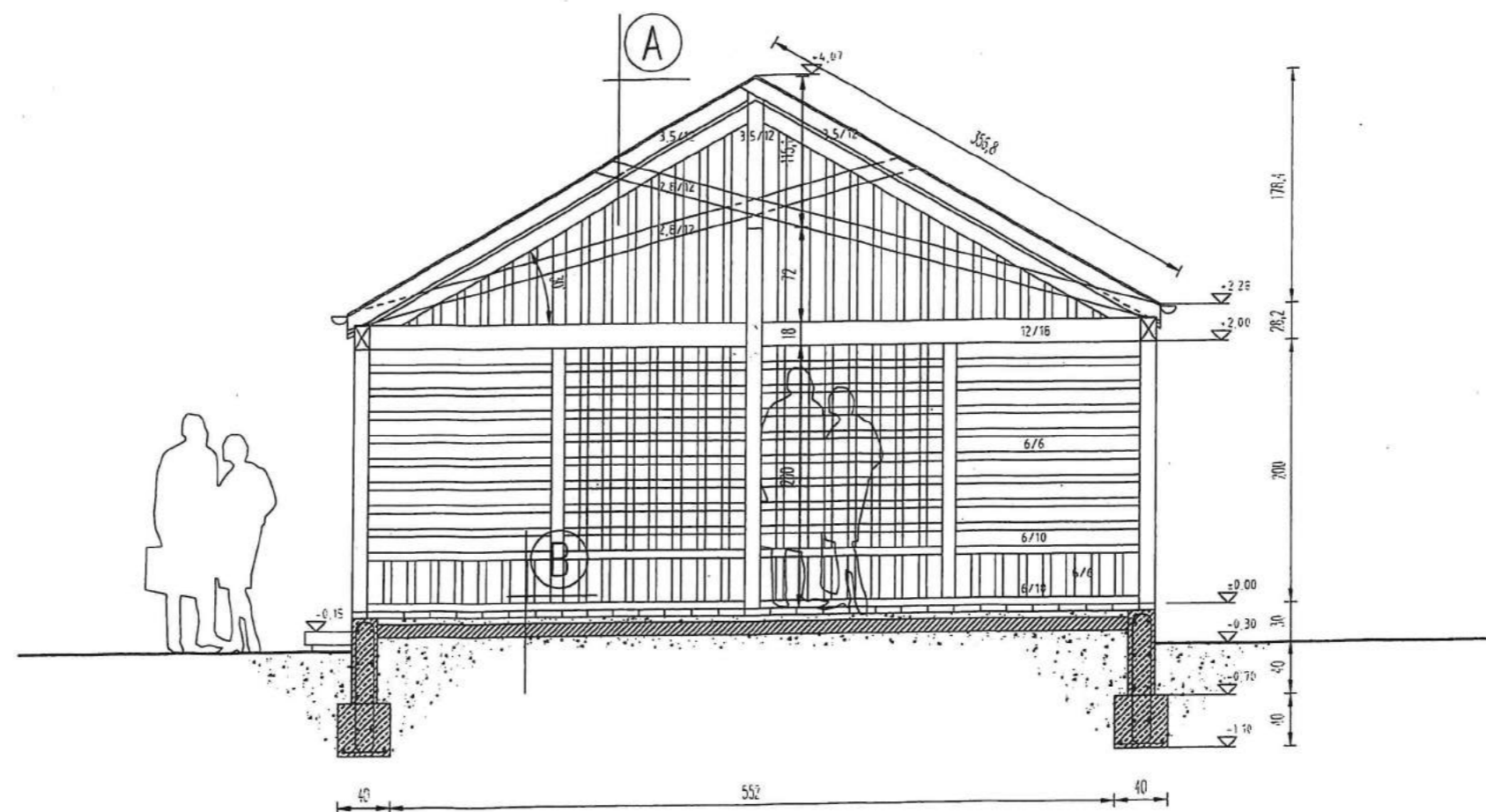




Powierzchnia zabudowy
49,69m²
Powierzchnia użytkowa
46,33m²
Kubatura
175 m³



powierzchnia dachu:
 58,40m²
 pokrycie dachu:
 dachówka bitumiczna

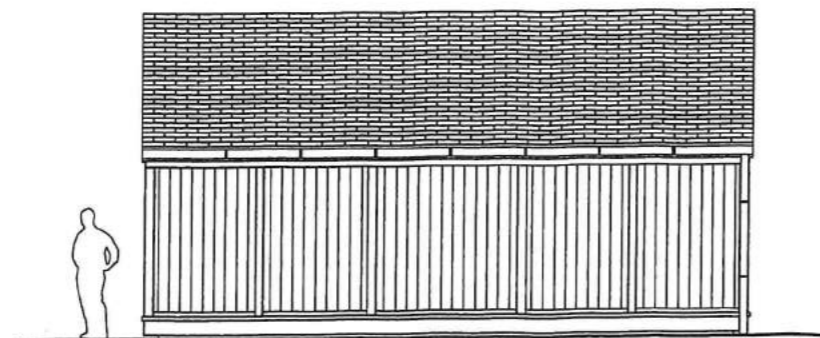


A DACH

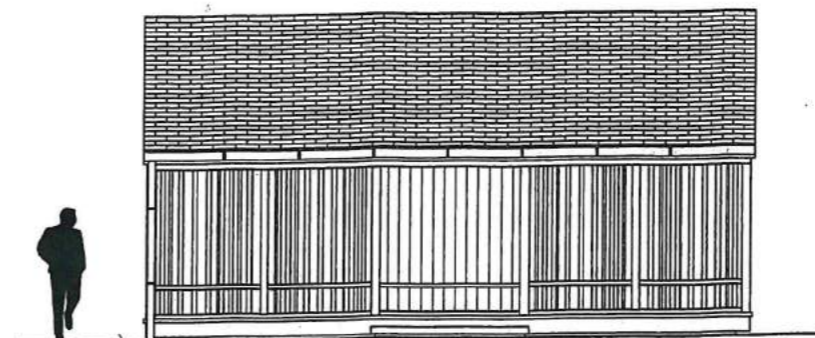
- DACHÓWKA BITUMICZNA W KOLORZE GRAFITOWYM
- PAPA PODKŁADOWA
- DESKOWANIE PEŁNE/PŁYTA OSB GR.18 MM
- KRATOWNICA DESKOWA
- PUSTKA POWIETRZNA
- FOLIA DACHOWA WIATROSZCZELNA, WODOSZCZELNA, WYSOKOPAROPRZEPUSZCZALNA ZBROJONA SIATKĄ, NA KROKWIACH
- PODBITKA DREWNIANA SZEROKA.

B PODŁOGA NA GRUNCIE

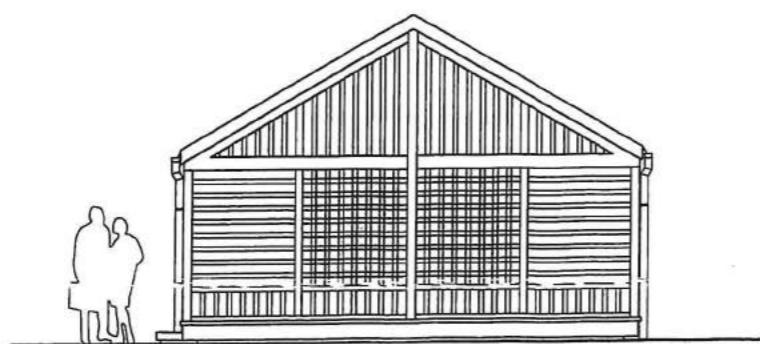
- KOSTKA BETONOWA GR. 6,0 CM
- PODSYPKA PIASKOWA GR. 5,0 CM
- CHUDY BETON GR. 10,0 CM
- PODŁOŻE USTABILIZOWANE UBIJANE WARSTWAMI GR 25 CM



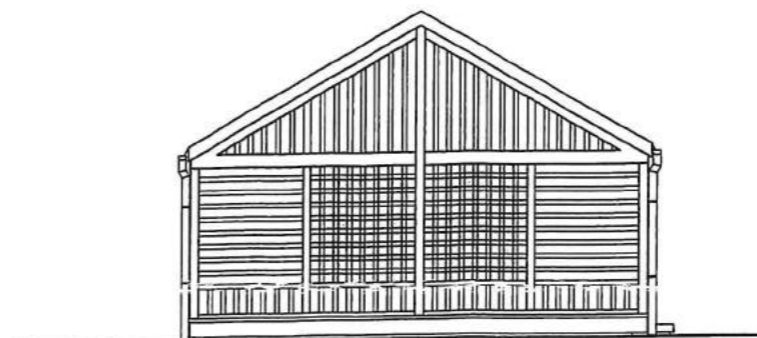
ELEWACJA POŁUDNIOWO-WSCHODNIA



ELEWACJA PÓŁNOCNO-ZACHODNIA



ELEWACJA POŁUDNIOWO-ZACHODNIA



ELEWACJA PÓŁNOCNO-WSCHODNIA